

August 2014

Powertex Deutschland



Babett Gapski



## Easy 3D flex

The flexible powder for 3D paintings and sculpture



erhältlich in:

- Art. Nr. 0263 Easy 3D flex 250 g
- Art. Nr. 0264 Easy 3D flex 1 kg
- Art. Nr. 0265 Easy 3D flex 4 kg



### Was ist Easy 3D flex:

Easy 3D flex ist ein anorganischer Füllstoff in Pulverform. Es ist ein weißes feines Pulver. Es ist ein Naturprodukt und ungiftig.

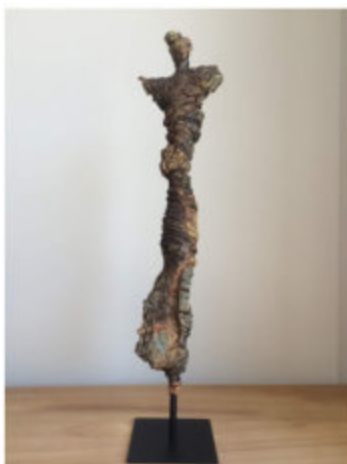
### Was kann Easy 3D flex:

Mit Easy 3D flex in Kombination mit Powertex, stellt man eine **Strukturpaste** für das Modellieren auf Leinwänden oder anderen Untergründen her.

Mit Easy 3D flex stellt man eine **Modelliermasse** her, für das Modellieren wetterfester Skulpturen in Kombination mit Powertex.

### Besonderheiten:

- einfach, dreidimensional und flexibel einsetzbar: Easy 3D flex
- Powertex + Easy 3D flex = 2 Medien = unendlich viele Möglichkeiten
- Skulpturen erhalten mehr Gewicht
- feinste Abdrücke und Prägungen u.a. von Fasern, Schablonen u. Stempel sind möglich
- Strukturpaste in den jeweiligen Powertexfarben
- dick aufgetragen entsteht eine Oberfläche mit interessanten Rissen



Skulpturen



Strukturen/Prägungen



3D Bilder

## **Anwendung 1: Strukturpaste herstellen:**

Geben Sie etwas Powertex in eine Plastikschüssel. Fügen Sie etwas Easy 3D flex hinzu. Verrühren Sie beides mit einem Spachtel oder Rührholz zu einem Teig, der die Konsistenz eines Rührteiges hat.

Die entstandene Strukturpaste sollte zum Spachteln nicht zu dünn sein, damit die gespachtelte Struktur nicht absumpft.

Mit einem Spachtel können interessante Flächen angelegt werden.

Dünn gehalten kann man mit einem Rührholz feine Strukturfäden gestalten.

Wahlweise kann eine dünne Strukturpaste direkt auf der Leinwand angelegt werden.

Nach Wahl kann Bister auf die nasse Strukturpaste gesprüht werden.

Dick aufgespachtelte Flächen reißen zu interessanten Strukturen auf.

Dünn aufgetragene Flächen reißen nicht auf.

Mit Sand gemischt entstehen keine Risse.



## **Anwendung 2: Modelliermasse herstellen**

Wenn Sie mehr Easy 3D flex zu Ihrer Strukturpaste hinzufügen, erhalten Sie eine Modelliermasse, mit der Sie wetterfeste Skulpturen gestalten können.

Auch hier reißt die Oberfläche der Skulpturen zu interessanten spannenden Rissen auf.

Die Masse ist ideal um die Muster von Schablonen, Stempeln, Kordeln etc. einzuprägen.

Die Modelliermasse ist sehr weich und geschmeidig. Sie darf nicht am Handschuh kleben.



**Dia Show unter: <http://youtu.be/3PhFNn3HUto>**